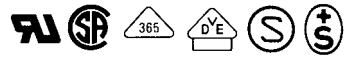
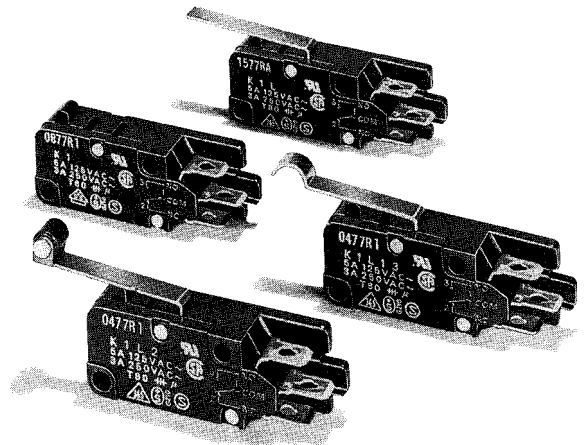


# K型小型基本开关



## 机械寿命高达2000万次以上

- 外壳内部有OT制动器，可动片采用高精度弹簧耐用设计。
- 端子部位附有右防护（guard），在防护及无防护。
- 取得 UL, CSA, SEV, SEMKO, VDE 等之安全规格。



### ■种类

传动轴种类	端子部防护 动作 所需力量	右防护	左防护	无防护
按钮型 	0.25N {25gf}	K1 型	K2 型	K3 型
枢轴手柄型 	0.15N {15gf}	K1L 型	K2L 型	K3L 型
枢轴R手柄型 	0.15N {15gf}	K1L13 型	K2L13 型	K3L13 型
枢轴滚轮手柄型 	0.15N {15gf}	K1L2 型	K2L2 型	K3L2 型

### ■安全规格认定

个别认定型式请与 OMRON 洽询。

UL/CSA

定格电压	型式	K 型
AC 125V		5A
250V		3A

VDE/SEMKO

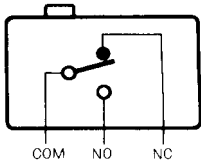
定格电压	型式	K 型
AC 125V		5A
250V		3A

测试条件 50,000 回 T80 (0~80°C)

VED 为按钮型时有 认证

手柄型时有 认证

### ■接触型



### ■额定值

额定电压(V)	非电感性负荷				电感性负荷			
	电阻负荷		指示灯负荷		电感性负荷		起动机负荷	
	常时闭路	常时开路	常时闭路	常时开路	常时闭路	常时开路	常时闭路	常时开路
AC 125	5	1.5	0.7	3	1.5	0.7		
250	3	1	0.5	2	1	0.5		
DC 8	5	3	3	4	3			
14	5	3	3	4	3			
30	5	3	3	4	3			
125	0.4	0.05	0.05	0.4	0.05			
250	0.2	0.05	0.03	0.2	0.03			

- 注 1. 上列数值是在稳定电流时表示  
 2. 电感性负载系指功率0.7以上（交流），额定时间7ms以下（直流）  
 3. 指示灯负荷系指突入电流为10倍的负荷  
 4. 起动机负荷系指突入电流为6倍的负荷  
 5. 上表额定是以 JISC4505 为基准，在以下条件中测试  
 (1) 周围温度：20±2°C  
 (2) 周围湿度：65±5%RH  
 (3) 操作频度：30 次/min

### ■性能

容许操作速度	0.1mm~1m/s (按钮型时)	
容许操作频度	机械的	300 次/min
	电气的	30 次/min
绝缘阻抗	100MΩ以上(DC 500V)	
接触阻抗 (初期值)	30MΩ以下	
耐电压	同极端子间	AC 1,000V 50/60Hz 1min
	充电金属部和接地间*1	AC 2,000V 50/60Hz 1min
	各端子和非充电金属间	AC 2,000V 50/60Hz 1min
振动*2	误动作	10~55Hz 复振幅 1.5mm
冲击*2	耐久	最大 500m/s <sup>2</sup> {约 50G}
	误动作	最大 300m/s <sup>2</sup> {约 30G}
寿命	机械的	2,000 万次以上 (请参照参考资料)
	电气的	10 万次以上 (请参照参考资料)
保护构造	IP00	
感电保护等级	Class I	
PTI (Tracking 特性)	175	
使用周围温度	- 25~+ 80°C (但不可结冰)	
使用周围湿度	85%RH 以下(+ 5~+ 35°C)	
重量	约 5.9g (按钮型时)	

- \* 1. 此处耐电压系指使用隔板时的值。  
 \* 2. 插锁按钮型在自由位置 / 动作限度位置皆可手柄型限动作限度位置

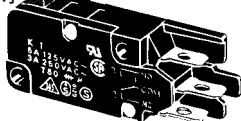
### ■外观尺寸 / 动作特性

#### 按钮型

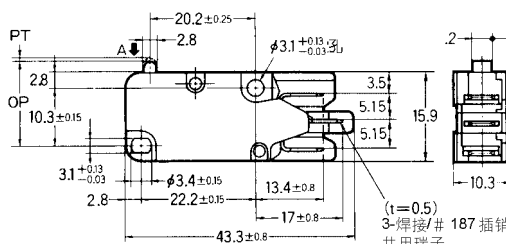
K1 型 (附右导板)

K2 型 (附右导板)

K3 型 (附导板)



(右防护)



※传动轴种类的外形尺寸图不一样

动作特性	型式	K□型
动作所需要力量	OF 最大	0.25N{25gf}
复归力	RF 最小	0.05N{5gf}
动作前移动	PT 最大	1.6mm
能动后的动作	OT 最小	0.8mm
应差的动作	MD 最大	0.8mm
动作位置	OP	14.1±0.7mm

M

K型小型基本开关